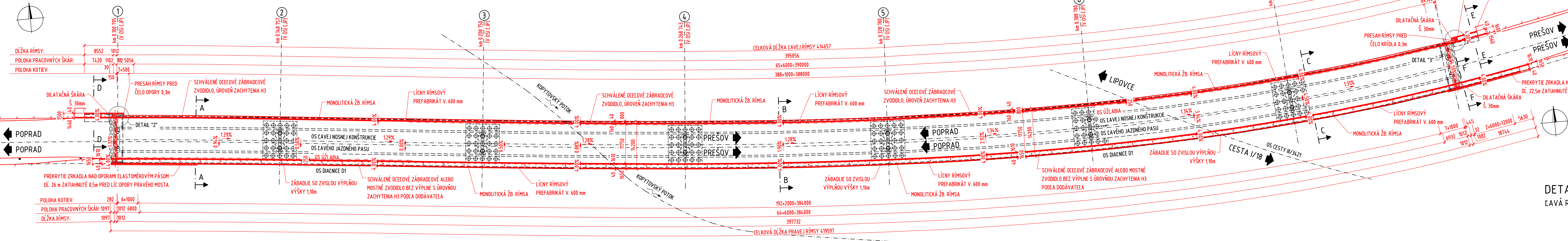
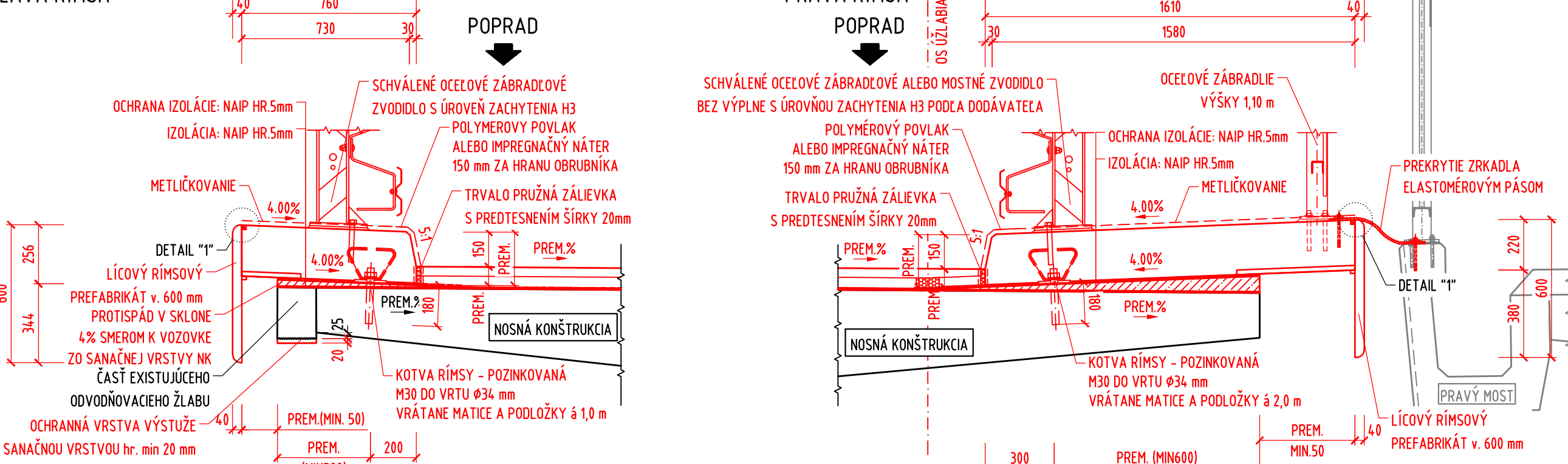


TVAR RÍMS

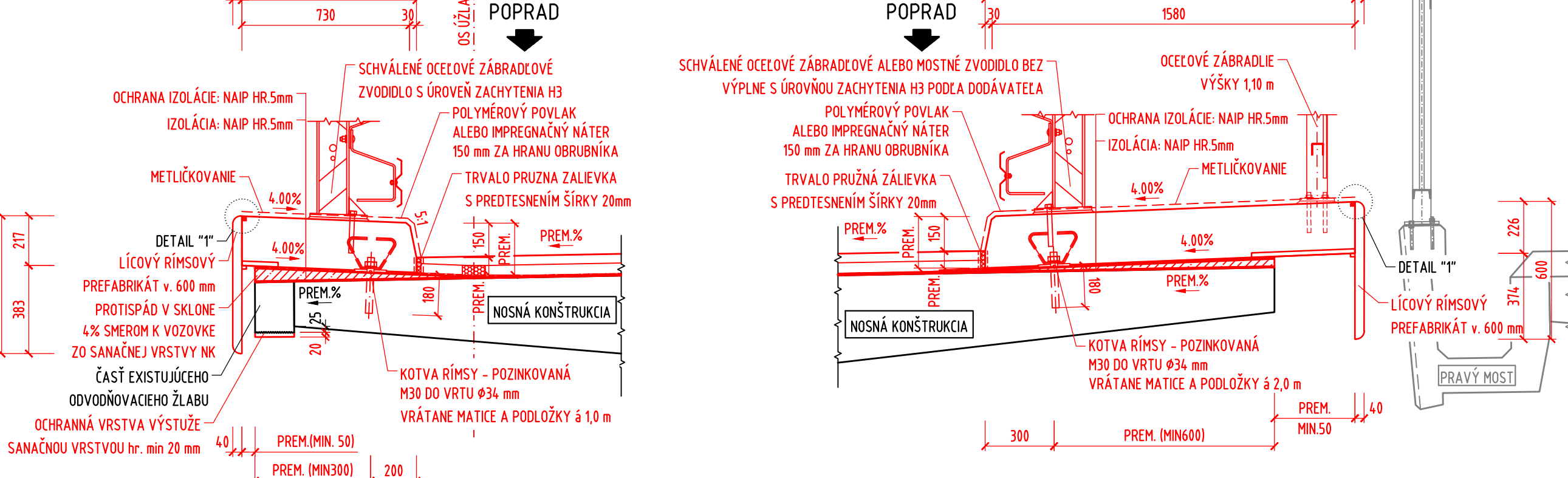
PÔDORYS 1:500



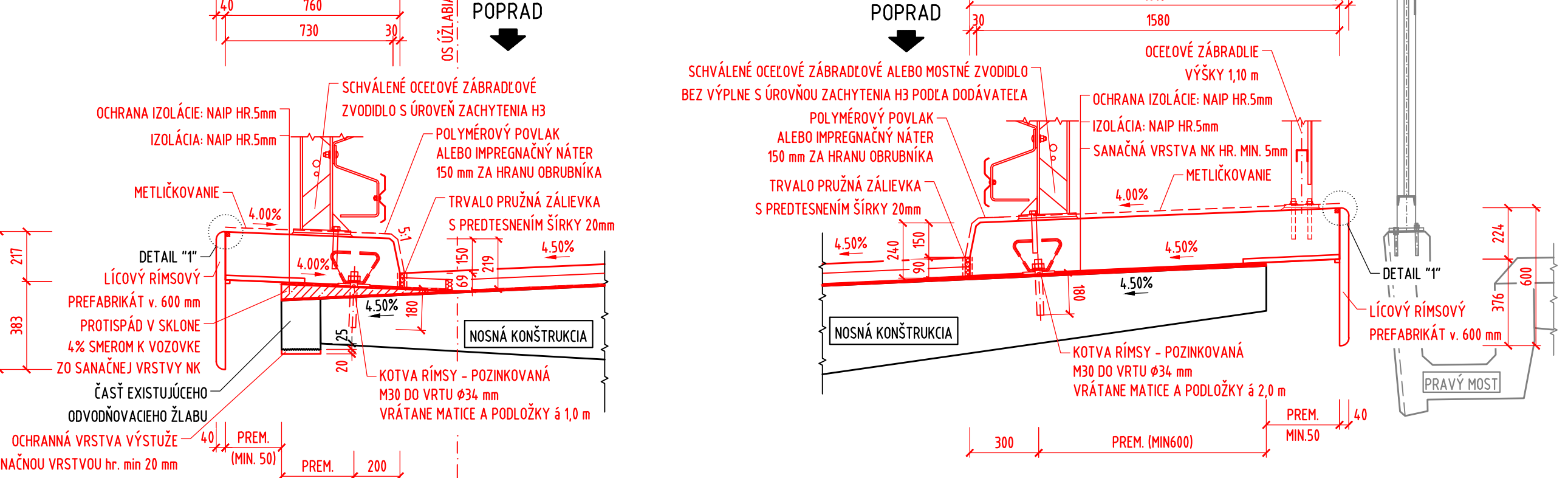
REZ A-A 1:20
LÁV RÍMSA



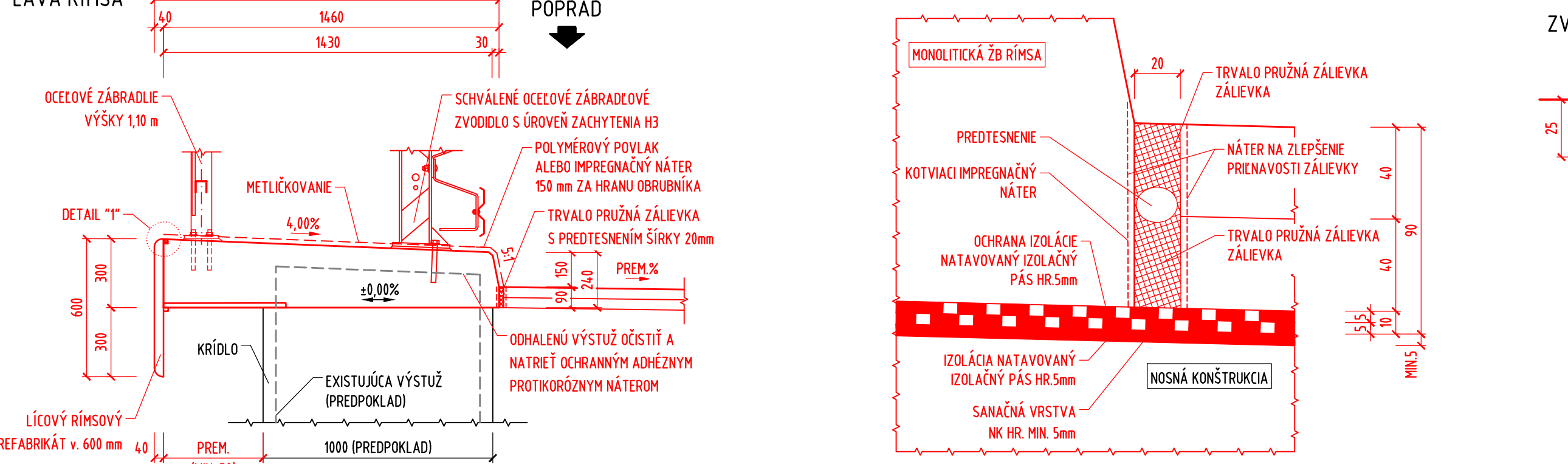
REZ B-B 1:20
LÁV RÍMSA



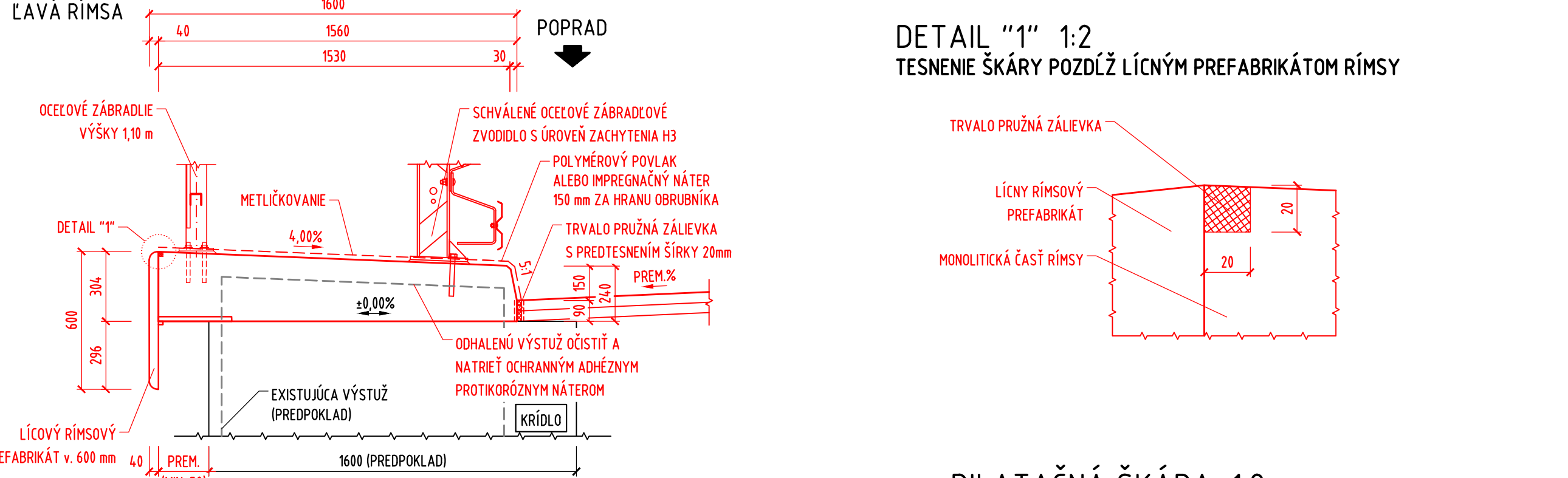
REZ C-C 1:20
LÁV RÍMSA



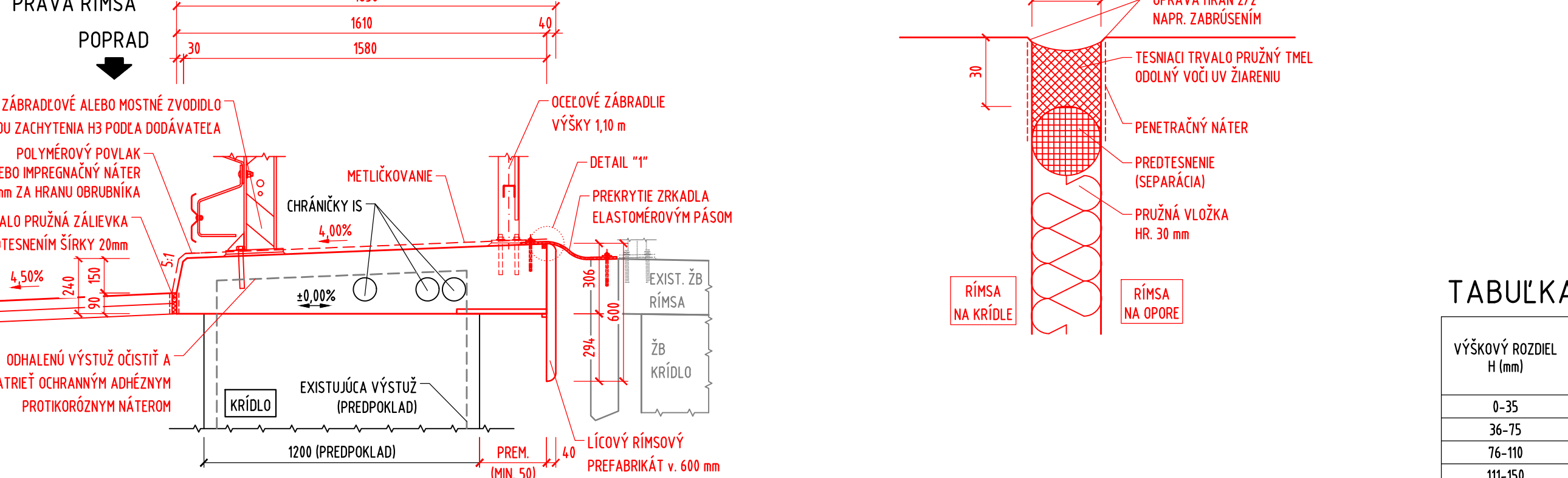
REZ D-D 1:20
LÁV RÍMSA



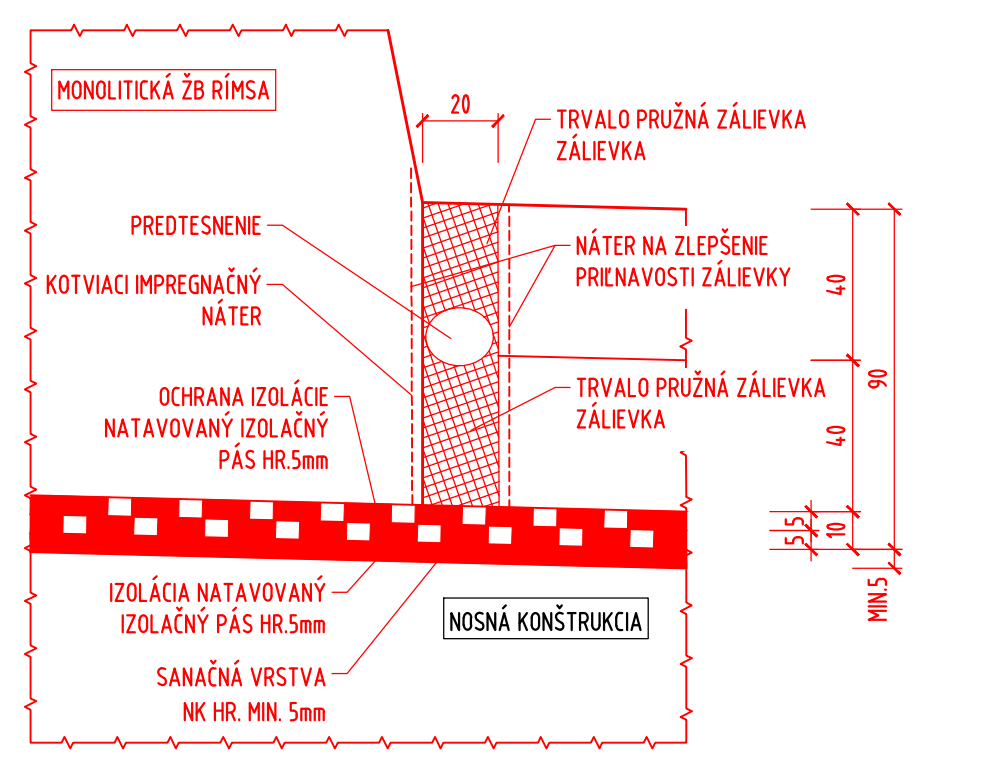
REZ E-E 1:20
LÁV RÍMSA



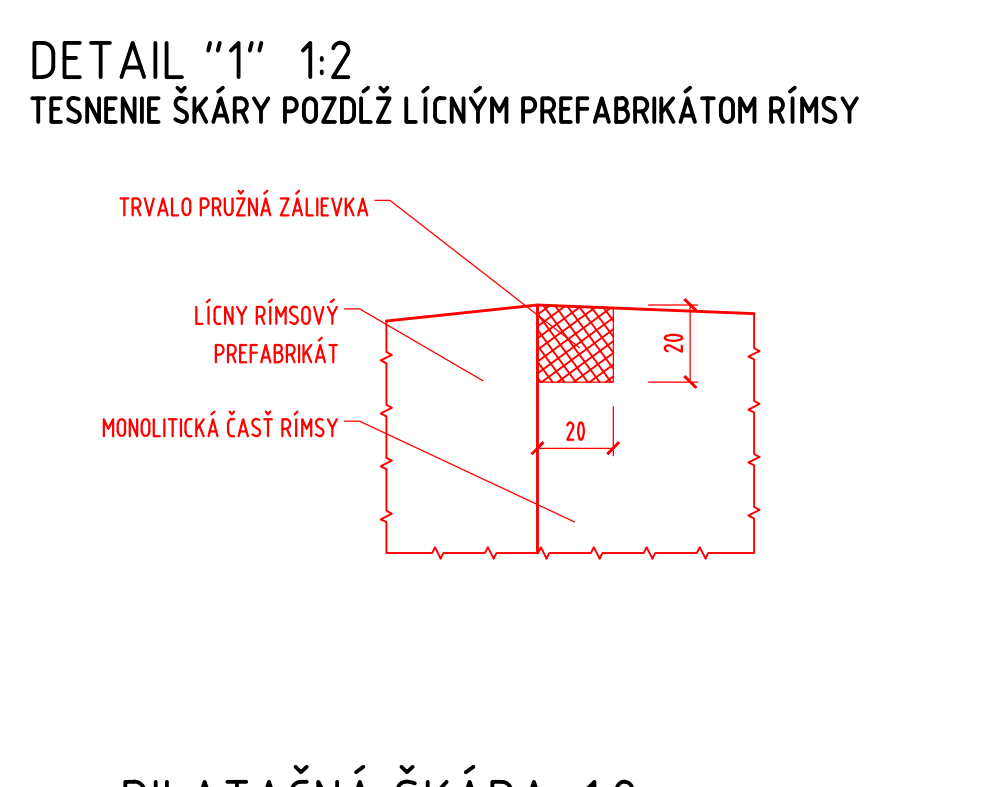
REZ F-F 1:20
PRÁV RÍMSA



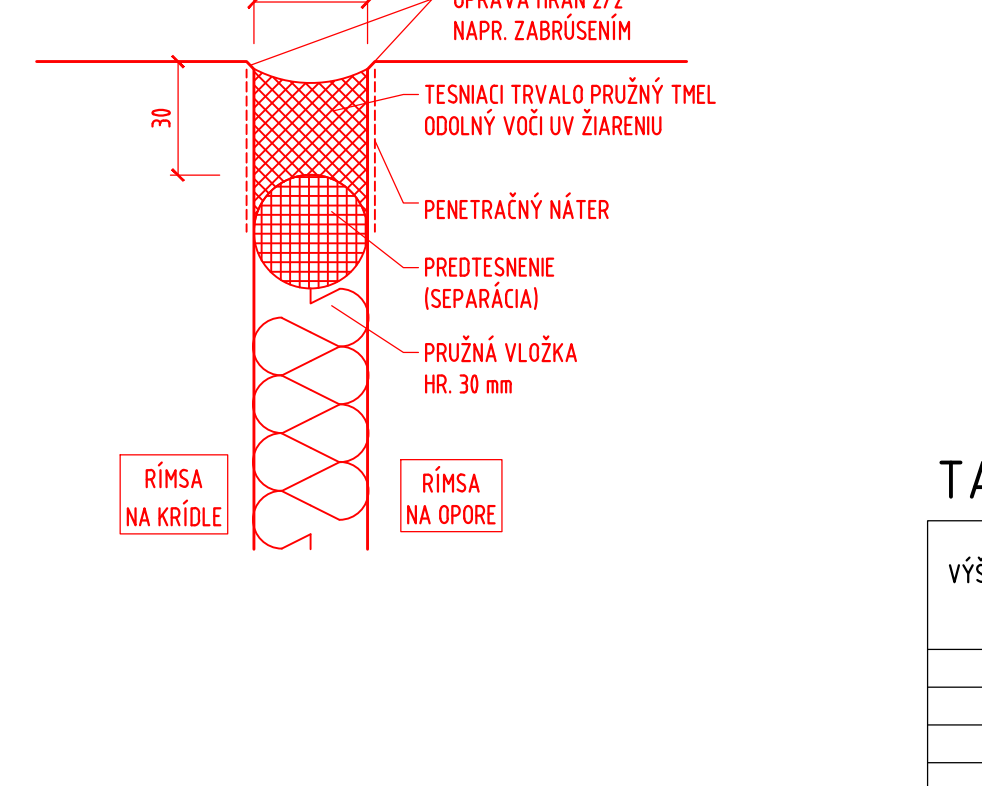
TESNENIE ŠKÁRY POZDĹŽ OBRUBNÍKA 1:2



DETAIL "1" 1:2
TESNENIE ŠKÁRY POZDĹŽ LÝCNÝM PREFABRIKÁTOM RÍMSY



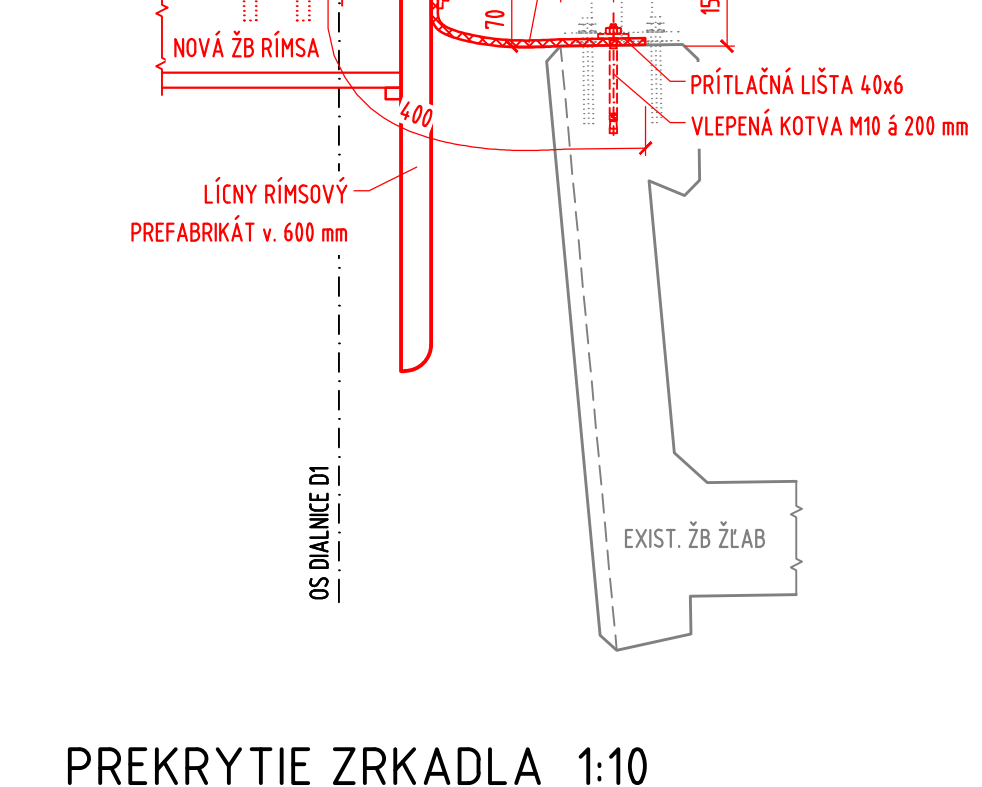
DILATAČNÁ ŠKÁRA 1:2
MEDZI KRÍDLOM A OPOROU



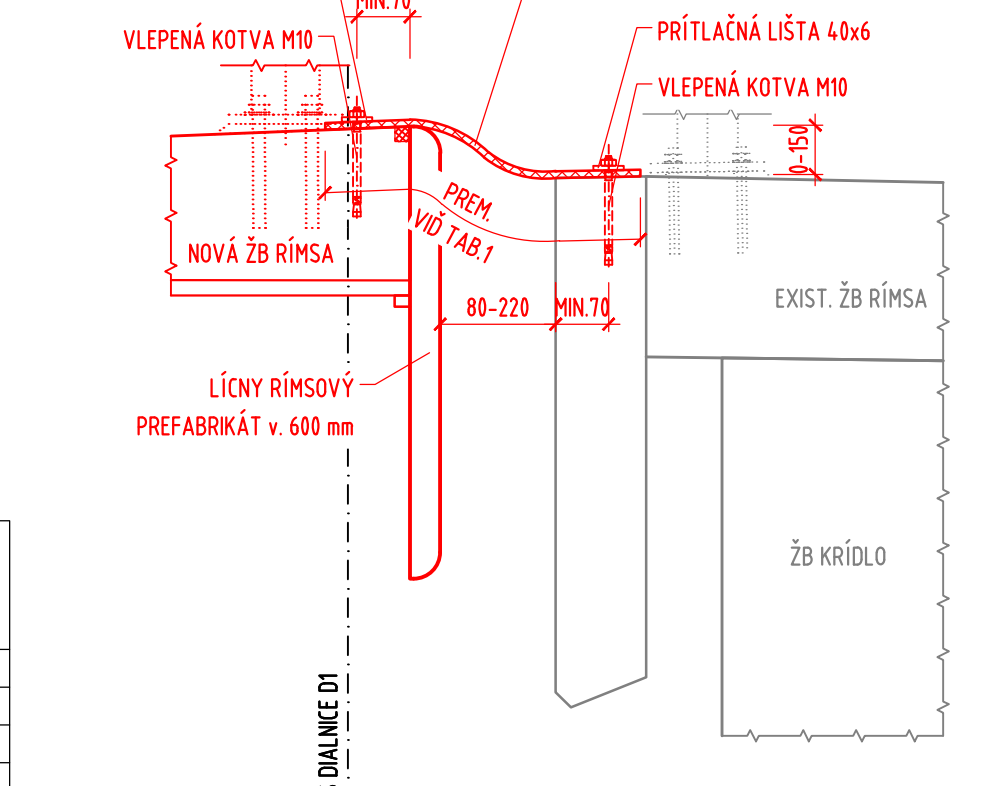
PRACOVNÁ ŠKÁRA RÍMS 1:2
ZVISLÝ PVRCH



PRACOVNÁ ŠKÁRA RÍMS 1:2
HORNÝ PVRCH

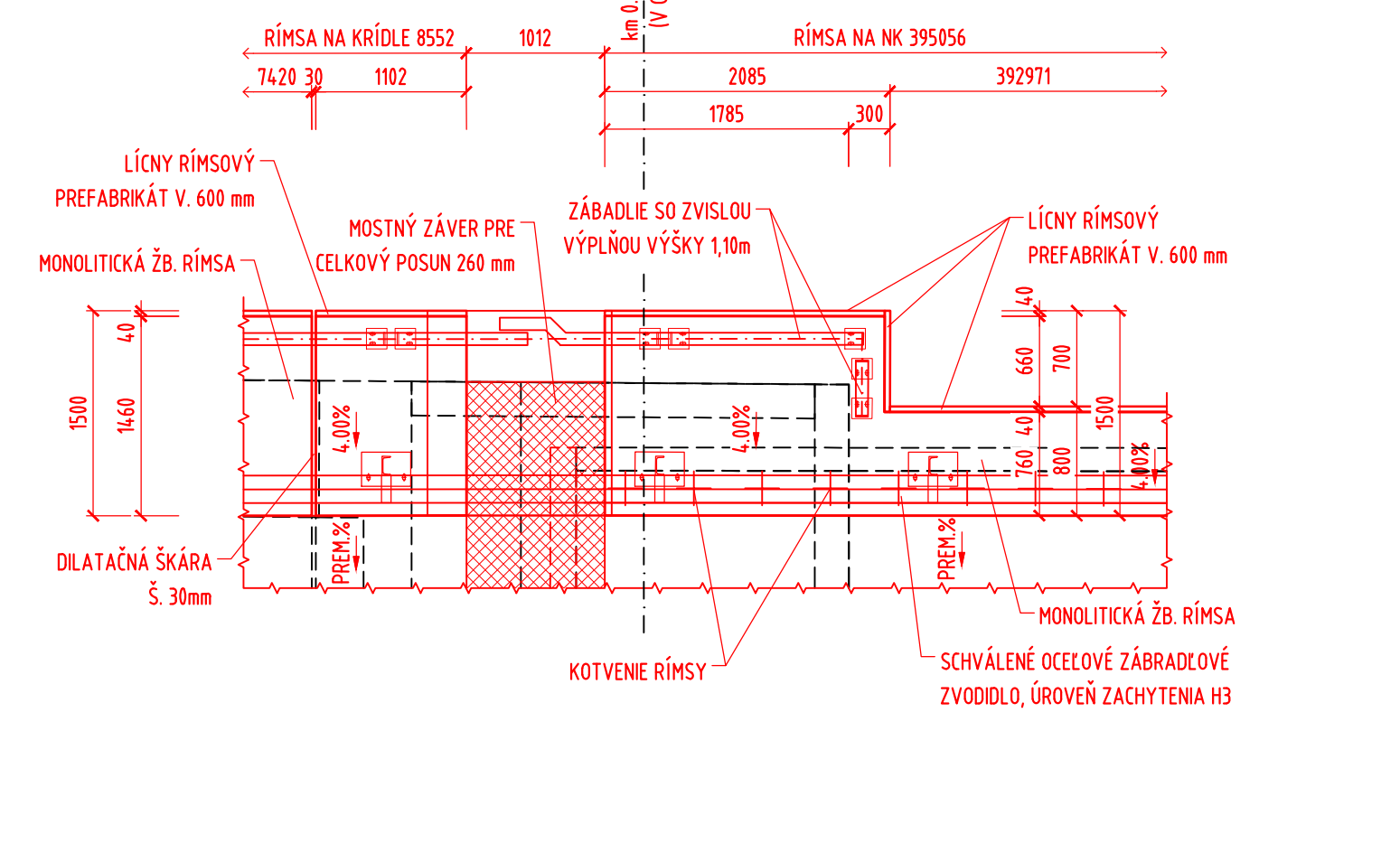


PREKRYTIE ZRKADLA 1:10
PRI OPORE 8 - VÝŠKOVÝ ROZDIEL H > 150mm

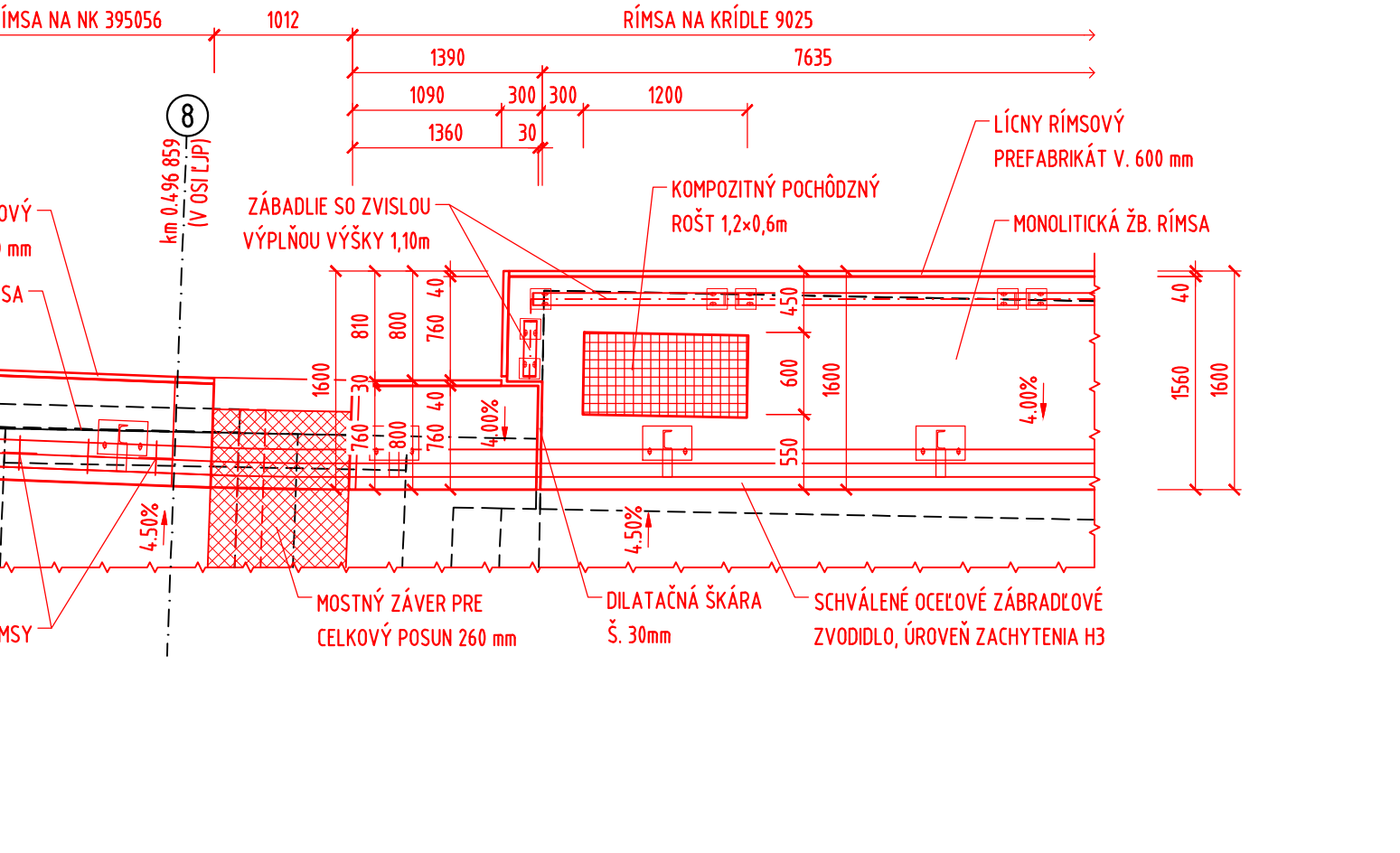


PREKRYTIE ZRKADLA 1:10
PRI OPORE 1 - VÝŠKOVÝ ROZDIEL H ≤ 150mm

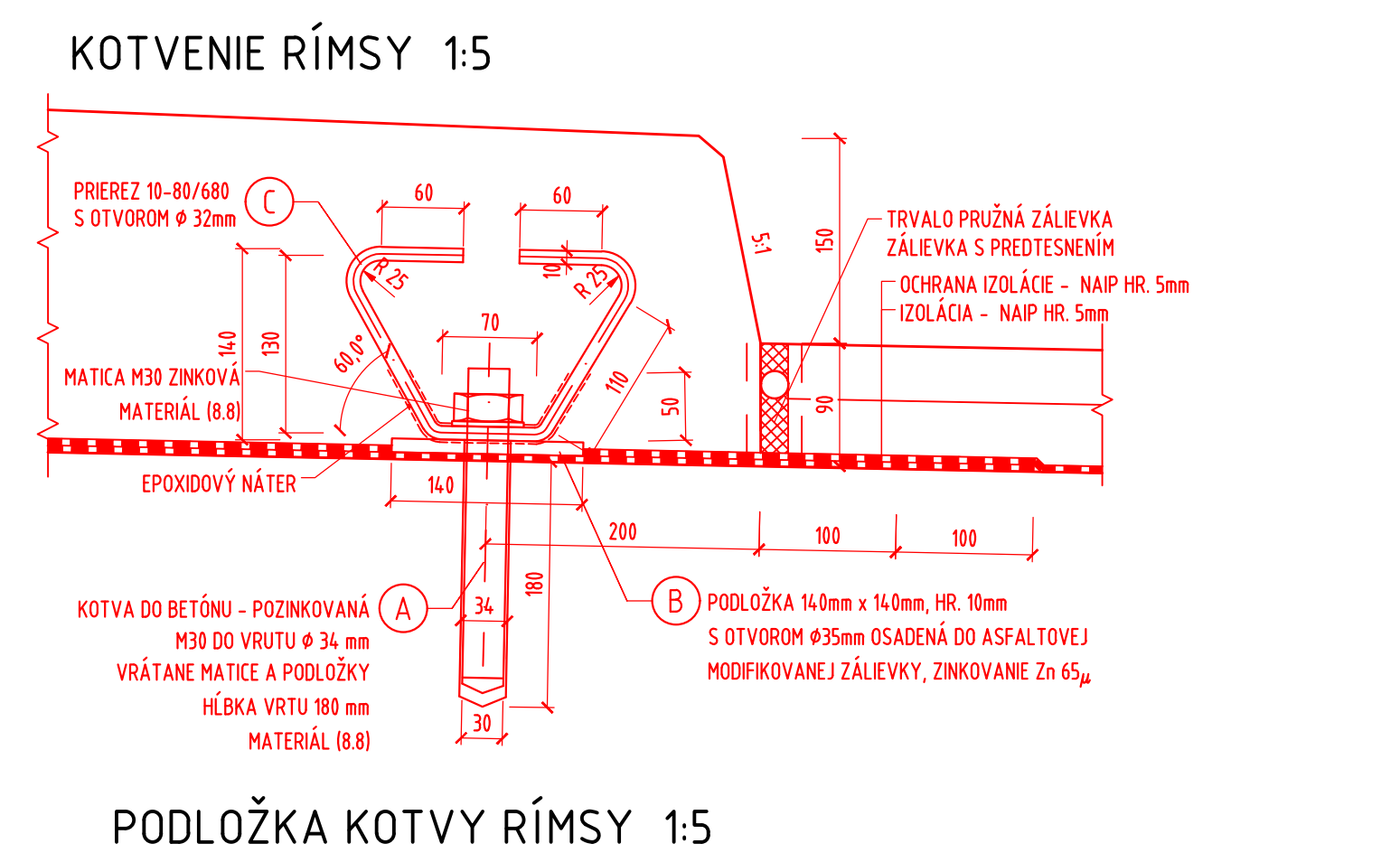
DETAIL "2" 1:50
LÁV RÍMSA



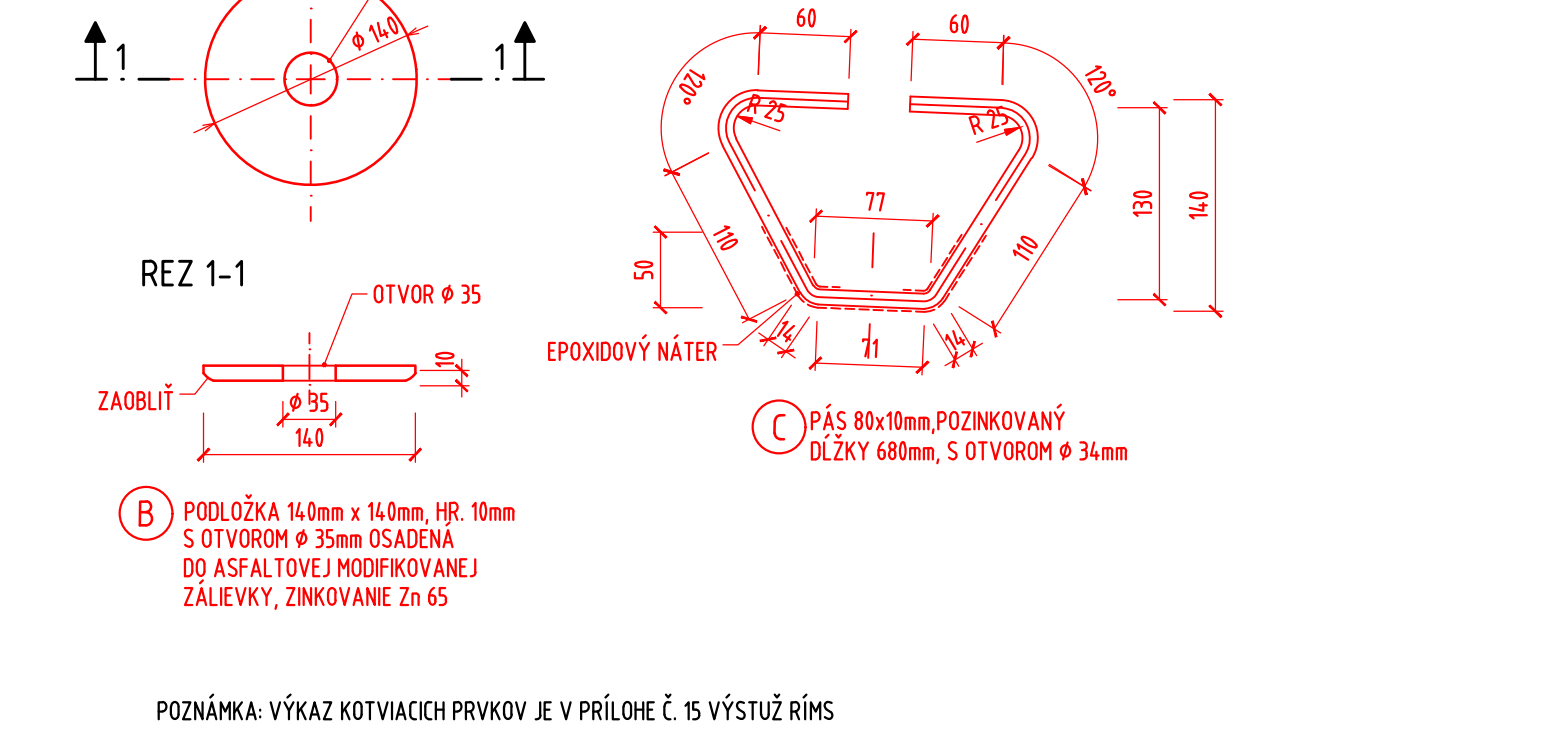
DETAIL "3" 1:50
LÁV RÍMSA



KOTVENIE RÍMSY 1:5



PODLOŽKA KOTVY RÍMSY 1:5



OZNAČENIE POUŽITÝCH MATERIÁLOV	
RÍMSY	C35/45 - XC4, XD3, XF4 (SK) - C10/14 - Dmax 16 - S3
LÝCNÉ RÍMSOVÉ PREFABRIKÁTY	POLYMERBETÓN
BETÓNARSKÁ VÝSTUŽ	B500 B
KONSTRUKČNÁ OCEĽ KOTIEV	S235 JD
SPLOJOVACÍ MATERIÁL	8.8

POVRCHOVÁ ÚPRAVA PRE KOTVY ŽB RÍMS:

- POVRCHOVÁ ÚPRAVA VŠETKÝCH KOTVÝCH KONŠTRUKCIÍ MUSÍ SPŔAŤ TP 068/2016 - PRÍPRAVA POVRCHU SA ZÁČ
- ŽABOVÉ ZINKOVANÉ
- 1x MEDZINÁTER EPOXIDOVÝ 80 µm

POZNÁMKY

- EXISTUJÚCE RÍMSY NA KRÍDLACH OPŔR MUSÍ BÝŤ TAK, ABY NEDÔŠLO K POŠKODENIU VYPUSTENEJ VÝSTUŽE KRÍDEL NA KOTVENIE RÍMS. ODHĽENÉ VÝSTUŽE OČISTIŤ A NAŤHŤ OCHRANNÝ ADHÉZNÝ PROTIKORÓZNÝ NÁTEROM.
- PO OBRAŤI RÍMSY NA PRÁVEJ STRANE MOSTA POSTUPOVAŤ TAK, ABY NEDÔŠLO K POŠKODENIU EXISTUJÚCICH INŽENIERSKÝCH SÍTÍ, KTORÉ BUDÚ VYTŤEČENÉ ZHOTOVITEĽOM PRED ZAČATÍM PRÁČ.
- VŠETKY VODIČNÉ HRANY SKOŠŤ 15x45 mm.
- PRACOVNÉ ŠKÁRY MOSTNÝCH RÍMS SÚ NAVRHNUTÉ TAK, ABY SA OBMEDZIL NEPRIAZNIVÝ VPLYV ZMRAZOVANIA BETÓNU NA CELISTVOSŤ POVRCHU RÍMS. BETÓNOVAŤ SA BUDE KAŽDÝ DRUHÝ PRACOVNÝ CELOK OHRANČENÝ NAVRHNUTÝM PRACOVNÝM ŠKÁRAMI, ZOSTÁVAJÚCE PRACOVNÉ CELKY SA ZHOTOVIA S ČASOVÝM POSUNOM ASPOŇ JEJENÉHO TÝŽDŇA OD ZHOTOVENIA SUSEDNÝCH CELKOV.
- POLOHA PRACOVNÝCH ŠKÁR SA ÚPRAVOU POUŽITÉHO ZVODIDLA A VZDIALENOSTI POUŽITÝCH STĺPKOV.
- PRACOVNÉ ŠKÁRY SÚ PREVEDENÉ BEZ PŘEŠŤENIA VÝSTUŽE.
- PRACOVNÉ ŠKÁRY BUDÚ VYDROBENÉ - VLOŽENÁ LÍŠŤA A VYTŤEČENÉ TRVÁLE PRUŽNÝM TĚLOM PODLA V 4.10.02.
- TRVÁLE PRUŽNÁ ŽÁLEVKY NA VÝŠKOVÝ ROZDIEL H > 150 mm.
- ČASŤI RÍMS V OBLASTI DILATAČNÉHO MOSTA VYBETOŤOVAŤ PO OSADENÍ MOSTNÉHO ZÁVERU.
- V MESTE KOTVY RÍMSY BUDE VYREZANÁ OCHRANA IZOLÁCIE NA VEĽKOSŤ KOTVIAČEJ PLATNE.
- POLOHA STĺPKOV ZVODIDEL A ZABRAUDIA VŔ ODPOVEDAJÚCE PRÍLOHY ZVODIDLA A ZABRAUDIE.
- POLOHA GEODETICKÝCH ZNAČEK JE POPÍŠANÁ V PRÍLOHE SCHEMA ROZMESTNENIA POZOROVACÍCH A POZOROVANÝCH BODOV.
- ŠKÁRY POZDĹŽ OBRUBNÍKA BUDE PREVEDENÁ VLOŽENÍM LÍŠŤI, NE NARIEZANÍM.
- MATERIÁL ELASTOMÉROVÉHO PASU NA PREKRYTIE POZDĹŽNÝCH ŠKÁR MEDZI RÍMSAMI NAD OPORAMI MUSÍ SPŔAŤ: MINIMÁLNA TĚŽKOSŤ 300g, DOSTAČNÉ ODOLNÝ PROTI STARNUTIU, UV ŽIARENÍU, TEROTNÉHO ROZPÁŤU OD -30°C DO +70°C, ROPNÝM PRODUKTOM, ALKALICKÝM VODÁM, ROZMRAZOVÁVÁNÍM PROSTREDKOM A MECHANICKÉMU NAMAHAŤU.

Výškový systém: Bpv
Súradnicový systém: S-JTSK v realizácii JTSK
Nálezitosťami a presnosťou zodpovedá predpisom

D PÍŠOMNOSTI A VÝKRESY OBJEKTOV

Objednávateľ:
NÁRODNÁ DIALNIČNÁ SPOLOČNOSŤ, a.s.
Dubravská cesta 14, 841 04 Bratislava

Zhotoviteľ: DPDRS
VALBEK&PRODEX, spol. s r.o.
Rusovská cesta 16
851 01 Bratislava

Výkresovateľ:
Zašiel, projektant:
Ing. Peter Puclo
Tech. kontrola:
Ing. Anton Bopcar
Ing. Milan Magura

24h. číslo:
11/2021

Stupeň:
DPDRS

Počet formátov:
14 x A4

Mierka:
1:500/50/20/102

Č. prílohy:
Paré

1.14